

FICHE D'OBSERVATION



Au cours de ta balade dans le village, observe les maisons d'habitation et note ce que tu vois.

① Quelle forme ont les maisons? (Dessine-en une sur ton cahier).

② Avec quels matériaux est fait le toit?

③ Que vois-tu sur les façades (matières, couleurs)?

④ Y-a-t-il des ouvertures? Combien? (portes, fenêtres...)

Des mots pour t'aider:

brique, pierre, ciment, paille, bois, carrelage, ardoise, crêpit, peinture, verre, ferraille, sable, roche

FICHE D'OBSERVATION



Au cours de ta balade dans le village, observe les maisons d'habitation et note ce que tu vois.

① Quelle forme ont les maisons? (Dessine-en une sur ton cahier).

② Avec quels matériaux est fait le toit?

③ Que vois-tu sur les façades (matières, couleurs)?

④ Y-a-t-il des ouvertures? Combien? (portes, fenêtres...)

Des mots pour t'aider:

brique, pierre, ciment, paille, bois, carrelage, ardoise, crêpit, peinture, verre, ferraille, sable, roche

① Lis et dessine une isba.

L'isba en Russie

Ma maison est une isba: elle est toute en bois! On l'assemble comme un jeu de construction, en emboitant des troncs d'arbre les uns sur les autres. L'hiver, le bois nous protège du vent qui souffle dans la taïga, et l'été, des rayons du soleil. Sous leurs toits enneigés; les isbas sont toutes différentes, vertes, bleues ou rouges!

① Lis et dessine une case.

La case au Sénégal

Ma maison est une case, elle est toute ronde! Ses murs sont en boue séchée et son toit en paille. Il fait très chaud dans mon pays, mais ma maison est toujours fraîche. Même si elle n'a qu'une seule pièce, nous ne sommes pas à l'étroit car nous passons une grande partie de notre vie dehors: il fait si beau!

① Lis et dessine une yourte.

La yourte en Mongolie

Ma maison est une yourte: elle se monte et se démonte en un instant! C'est une structure de bois ronde, recouverte de feutre. Nous sommes des nomades: nous déménageons souvent à la recherche de nouveaux pâturages pour les animaux. Ma maison est aussi légère qu'une plume: comme un escargot, nous la portons à travers la steppe. Elle est drôlement jolie: nous la parons de tapis et de meubles multicolores.

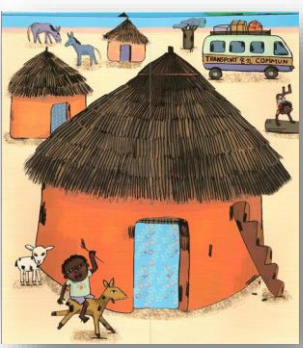
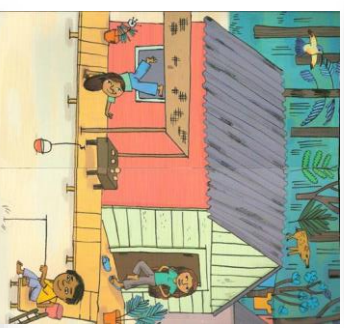
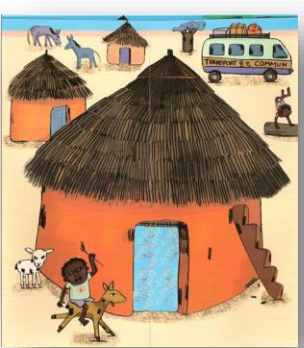
① Lis et dessine un igloo.

L'igloo au Groënland

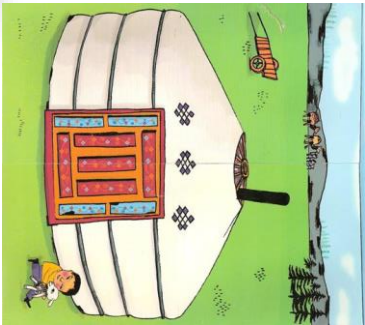
Ma maison est un igloo: elle est toute en neige! Elle est très facile à construire: il suffit d'empiler des blocs de glace en colimaçon. Ensuite, la neige est durcie par le vent: mon igloo est assez solide pour résister aux tempêtes et même aux ours blancs. Les murs de neige enferment l'air: ainsi, la chaleur de s'échappe pas. Bien emmitouflé, je mets le nez dehors: le froid ne me fait pas peur!

La maison sur pilotis au Pérou

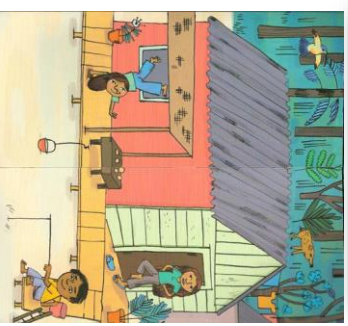
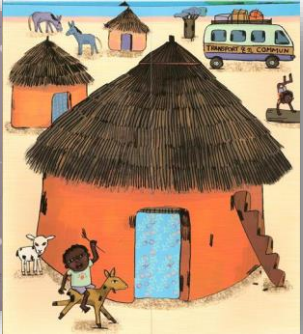
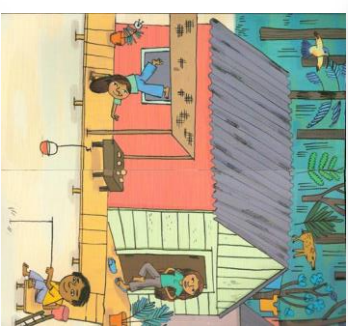
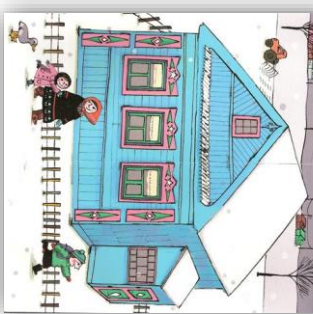
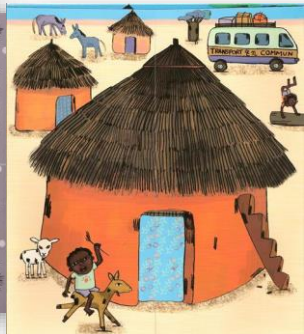
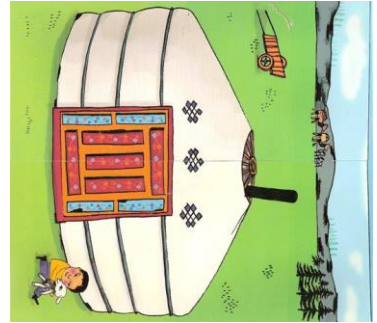
Ma maison est sur pilotis, on dirait qu'elle flotte sur l'eau! Les grandes perches de bois plantées dans le fond du fleuve la maintiennent hors de l'eau; ainsi, nous sommes au sec et à l'abri des bêtes sauvages. Ici, nous n'avons pas l'eau courante: le fleuve est à la fois une route, un garde-manger, une salle de bains. Nous l'empruntons en pirogue pour rendre visite à nos voisins, pêcher ou aller en ville.



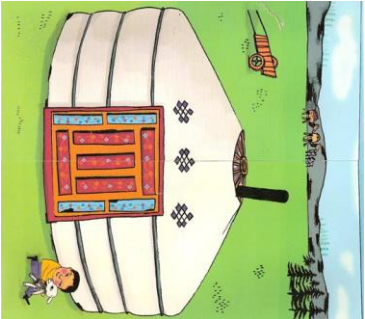
maisons à découper



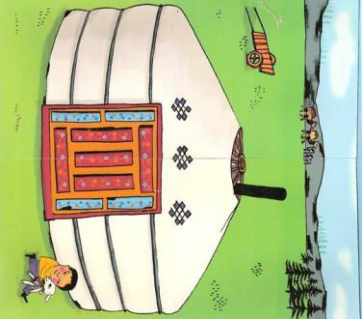
maisons à découper



maisons à découper



maisons à découper



Complète avec les mots suivants:

isba - case - yourte - igloo - maison sur pilotis



Complète avec les mots suivants:

isba - case - yourte - igloo - maison sur pilotis



Je retiens:

L'habitat des hommes varie selon les régions et les pays.

Les maisons sont très différentes car elles dépendent de l'endroit où les hommes habitent et du temps qu'il fait.

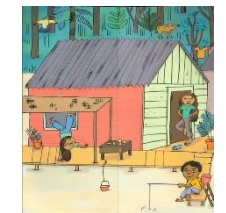
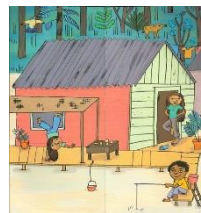
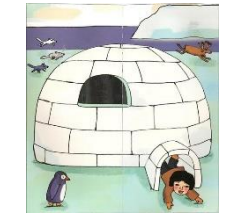
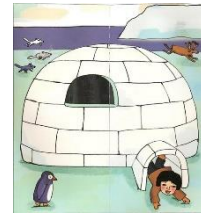
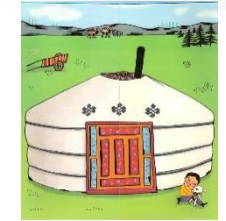
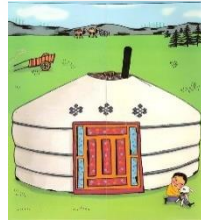
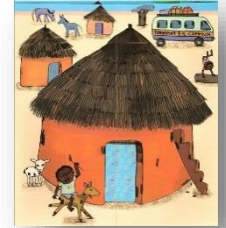
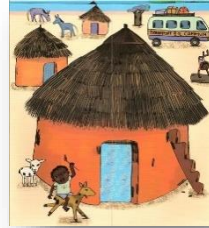
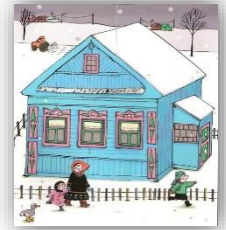
Près du pôle Nord, le principal matériau disponible est la **neige**, utilisée pour construire les **igloos**.

Les maisons en **bois** sont parfois construites sur **pilotis** pour vivre au-dessus de l'eau ou pour se protéger des animaux sauvages.

Il existe également des maisons en **toile** (tente) ou fabriquées à partir de **plantes** (hutte, toit de chaume).

Relie chaque illustration à la photo correspondante.

Relie chaque illustration à la photo correspondante.



Je retiens:

L'habitat des hommes varie selon les régions et les pays.

Les maisons sont très différentes car elles dépendent de l'endroit où les hommes habitent et du temps qu'il fait.

Près du pôle Nord, le principal matériau disponible est la **neige**, utilisée pour construire les **igloos**.

Les maisons en **bois** sont parfois construites sur **pilotis** pour vivre au-dessus de l'eau ou pour se protéger des animaux sauvages.

Il existe également des maisons en **toile** (tente) ou fabriquées à partir de **plantes** (hutte, toit de chaume).

Je retiens:

L'habitat des hommes varie selon les régions et les pays.

Les maisons sont très différentes car elles dépendent de l'endroit où les hommes habitent et du temps qu'il fait.

Près du pôle Nord, le principal matériau disponible est la **neige**, utilisée pour construire les **igloos**.

Les maisons en **bois** sont parfois construites sur **pilotis** pour vivre au-dessus de l'eau ou pour se protéger des animaux sauvages.

Il existe également des maisons en **toile** (tente) ou fabriquées à partir de **plantes** (hutte, toit de chaume).