

Lire pour faire: J'apprends à lire une fiche de fabrication.

La carte squelette



Le matériel:

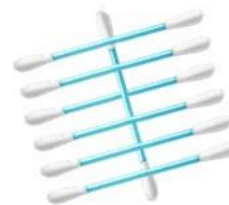
- du papier cartonné
- une feuille blanche
- de la colle
- des ciseaux
- un marqueur noir
- 20 cotons tiges

La fabrication:

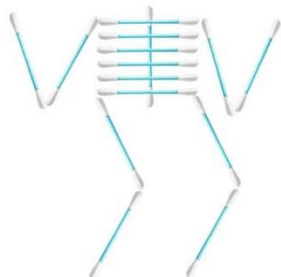
1 Sur la feuille blanche, colle 6 cotons tiges parallèles pour figurer les côtes du squelette.



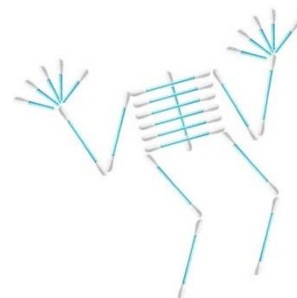
2 Colle un autre coton-tige perpendiculaire aux côtes pour la colonne vertébrale



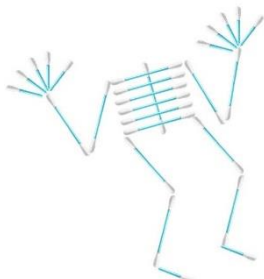
3 Colle 4 cotons tiges entiers pour les articulations des bras et des jambes.



4 Coupe 5 cotons tiges en 2 et colle-les bouts pour faire les doigts du squelette.



5 Coupe un coton tige en 2 et colle les bouts pour faire les orteils du squelette.



6 Au marqueur noir, dessine un crâne sur le papier cartonné, découpe-le et colle-le à la base de l'os du cou.

