

## Fiche d'observation – les vers de farine

**❶ Observe un ver de farine (en le comparant au ver de terre).**

**❷ Coche au fur et à mesure de tes observations :**

Il possède :

une tête	<input type="checkbox"/>	un corps mou	<input type="checkbox"/>
des yeux	<input type="checkbox"/>	des oreilles	<input type="checkbox"/>
un anus	<input type="checkbox"/>	des clitellums	<input type="checkbox"/>
des pattes	<input type="checkbox"/>	des segments	<input type="checkbox"/>
Il se rétracte et s'étire pour se déplacer.			<input type="checkbox"/>

**❸ Dessine le ver de farine le plus précisément possible.**



**❹ Décris le vivarium :**

.....

.....

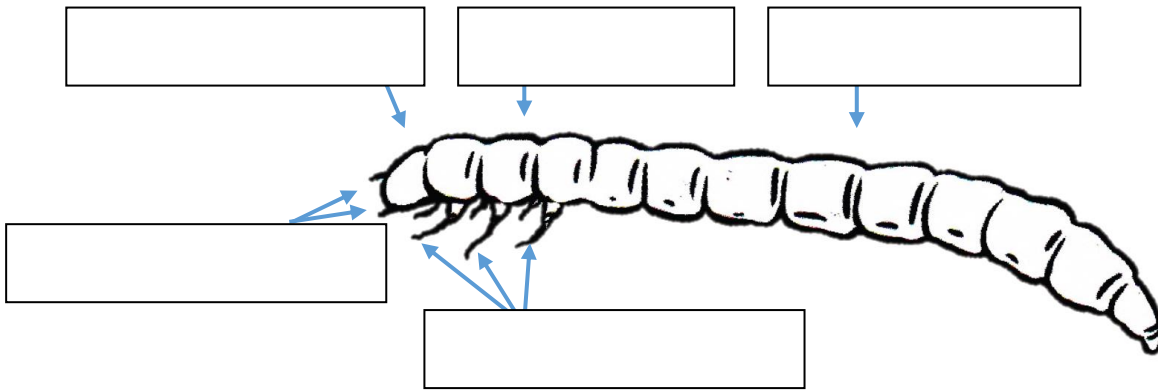
.....

.....

.....

.....

④ Complète la photo avec les mots suivants : la tête – l'abdomen – les 6 pattes – le thorax – les antennes



⑤ Complète le texte avec tes découvertes :

Le ver de farine est un .....

Il possède six ....., une ....., un ..... et un .....